

UL1683 被覆付き平編み銅線

Interwired

定格： 80°C 30V

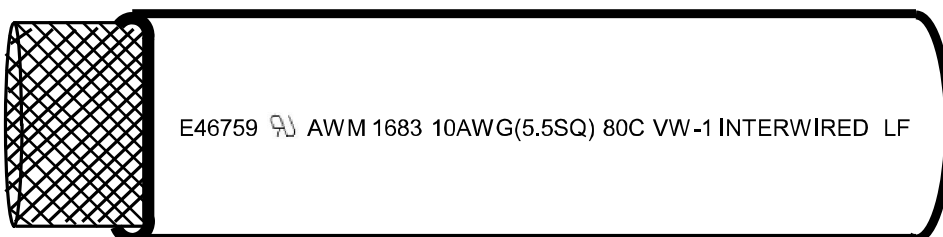
特徴： 溶接機・電熱加熱装置・放電加工機・プラズマ装置など
高電力機器内のアース線等に使用できます。
可とう性に優れ、電線の取り回しが容易にできます。
被覆しておりますので安心してご使用頂けます。

AWG サイズ	導体			絶縁体		最大導 体抵抗 Ω /km	絶縁抵 抗 MΩ・km	概算 重量 kg/km
	構成	断面積	寸法	厚さ	寸法			
	打/持/素線径	mm ²	mm	mm	mm			
15	16/11/0.12	2	1×4.8	1	3×6.8	11.5	1000	43
12	32/10/0.12	3.5	1×10	1	3×12	6.33	1000	74
10	32/15/0.12	5.5	1.2×12	1	3.2×14	4.21	1000	99
9	32/22/0.12	8	1.5×15	1	3.5×17	2.89	1000	135
6	32/39/0.12	14	2×20	1	4×22	1.66	1000	214
4	32/61/0.12	22	2.5×25	1	4.5×27	1.06	1000	314

耐電圧：1500VAC×1分

導体：スズメッキ軟銅平編み線（裸銅線でも製作可能です。）

絶縁体 PVC（黒か緑）



↑
導体 スズメッキ平編み線

注) 表示は一例です。



インターワイヤード株式会社
Interwired

TEL 03-3761-6787